

IIIème table ronde: Santé et exposome Numérique

**Prof. Isabella Annesi-Maesano, DR1 INSERM
Co-Directeur Institut Desbrest d'Epidémiologie et de Santé Publique
(IDESP) INSERM & Université de Montpellier,
Service des Maladies Allergiques et Respiratoires, CHU Montpellier,
France**



Conflits d'Intérêt

International

- ERS Ethics and Integrity Committee (Member)
- EAACI ROC
- EAACI Environmental Guidelines
- AAAAI Environmental Exposures and Respiratory Health Committee
- ATS Health Policy Committee

National

- IRD Ethics Committee (President)
- Comité prévention et protection (CPP) MEDD
- SFA Scientific Committee (Member)
- CSTB Scientific Committee (Member)
- RNSA Scientific Committee (Member)
- Météo France (Commission Santé)
- Société de Pneumologie de Langue Française: GT PAPPEI
- Conseil d'Administration de l'APPA



Section Editor for Environmental Health of ERJ and IJTL

Exposome numérique ou digitale

⬡ **Ensemble des traces et des empreintes numériques laissées par un individu dans le monde numérique et des données générées**

| → toutes les informations personnelles collectées, les activités en ligne, les interactions sur les réseaux sociaux, les données de localisation, les historiques de navigation, les achats en ligne, les données de santé numériques, et bien d'autres éléments qui sont générés à travers nos interactions avec les technologies numériques

Exposome numérique ou digitale: utilisation, impacts, risques

- Recherche
- Mesure
- Santé publique et bien-être des individus (aussi utilisation au niveau individuel)

DONNEES RARES, NECESSITE D'INVESTIGATIONS

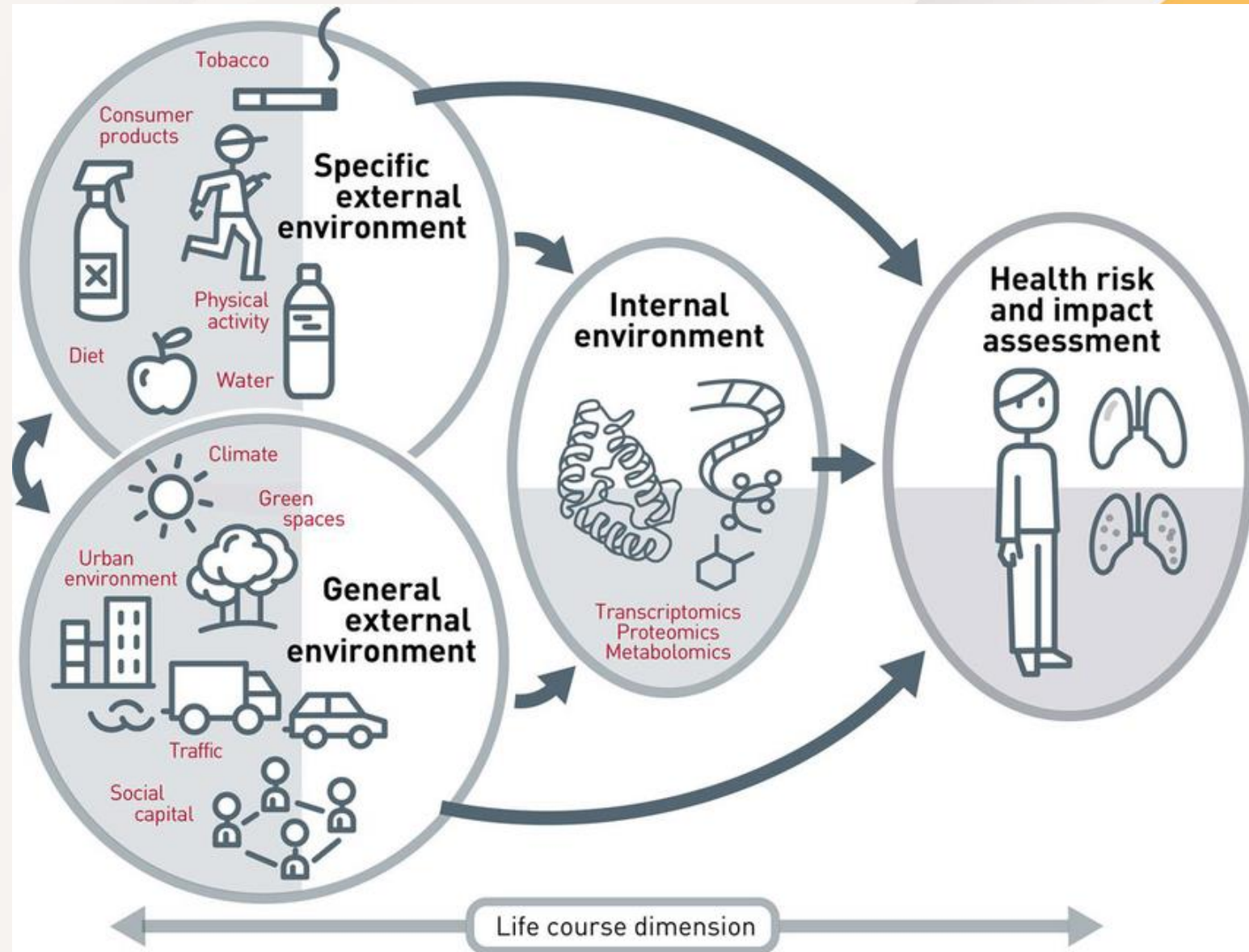
- Risques potentiels: Impact important sur vie privée et sécurité (différents objectifs: publicité ciblée, personnalisation des services, prise de décision basée sur les données, et même surveillance)

| → importance d'être conscient des données que nous partageons en ligne et des mesures de protection de la vie privée que nous pouvons prendre.

Exposome numérique vs. exposome environnemental

○ Exposome environnemental inclut des facteurs tels que l'alimentation, l'air que nous respirons, les produits chimiques auxquels nous sommes exposés... (Wild, CIRC 2005)

○ **Exposome numérique concerne les données générées par nos activités en ligne parfois en lien avec exposome environnemental.**

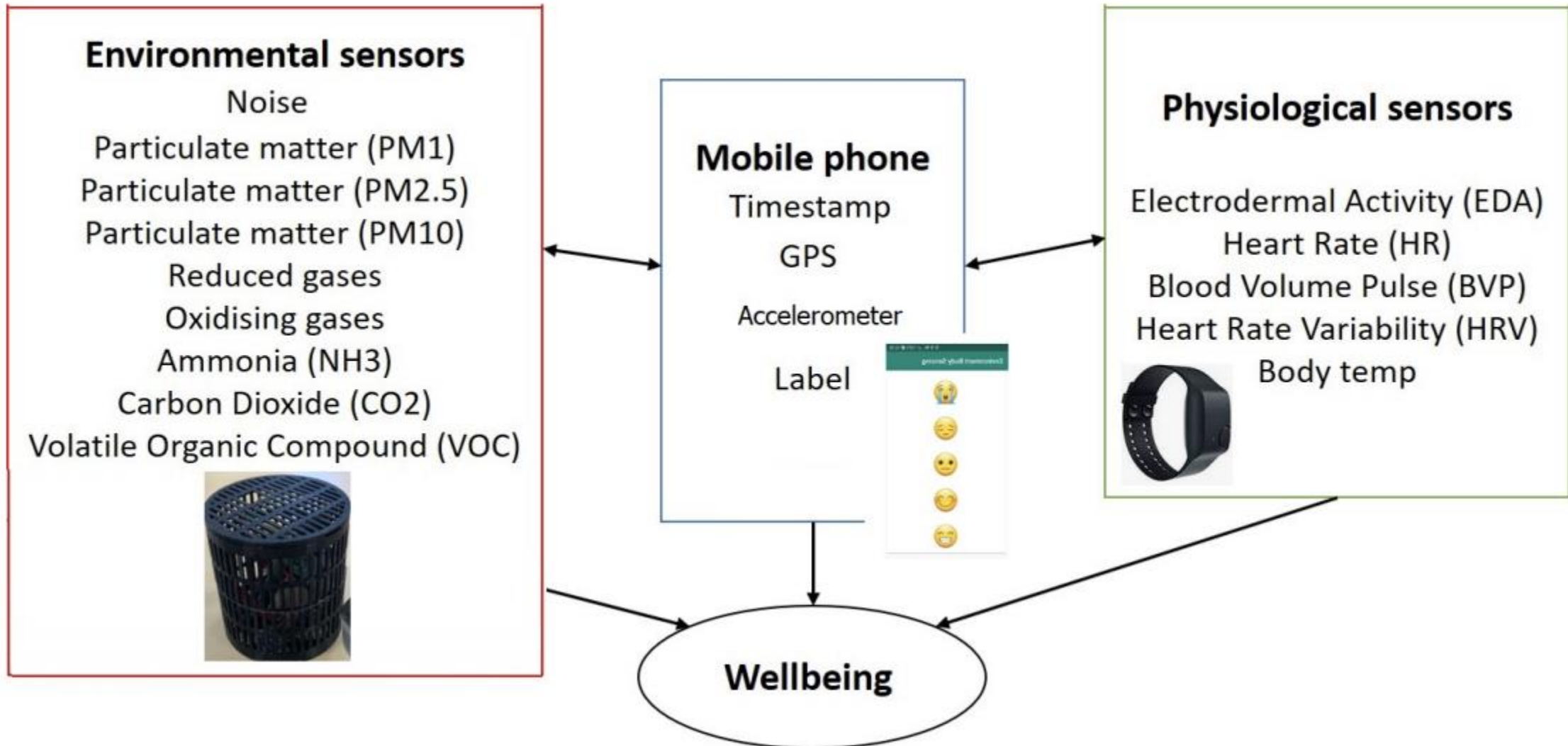


Exposome numérique: Applications en santé publique

Data Collection methods to support DigitalExposome



Projet URBANOME

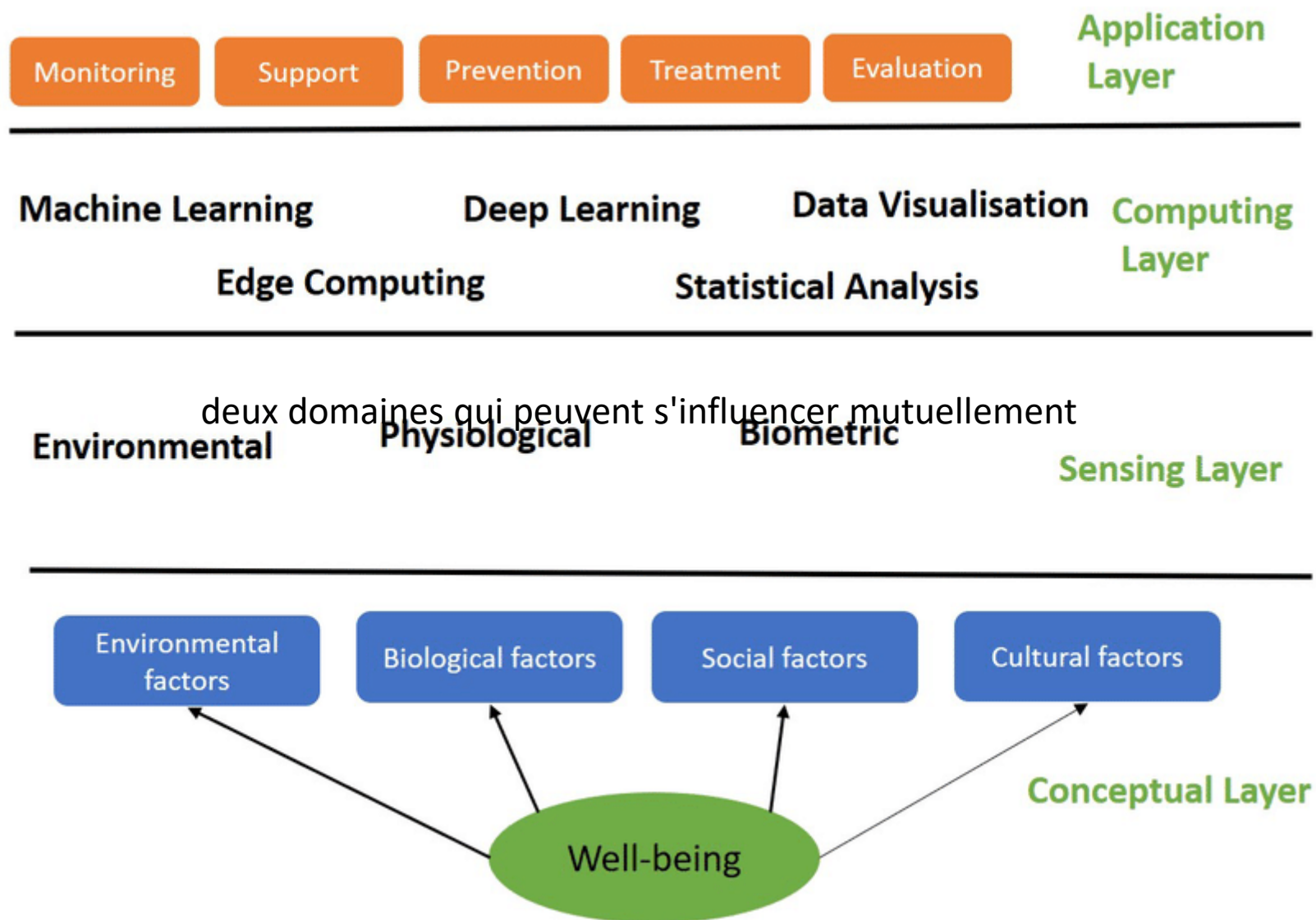


Exposome numérique et IA: deux domaines qui peuvent s'influencer mutuellement

- **Exposome numérique fournit des données qui peuvent être utilisées pour entraîner des modèles d'IA**
- **IA utilisée pour analyser exposome numérique et améliorer la protection de la vie privée et de la sécurité.**

Nécessité de prise en compte les préoccupations éthiques et de confidentialité associées à l'utilisation de l'IA dans ce contexte.

Conceptual and System Architecture of Digital Exposome for Wellbeing



III. Pathologie liée au numérique en population générale

- A. Impacts des agents physiques liés à l’usage du numérique sur la santé humaine, en termes de morbidité (santé humaine et exposome numérique) 72
- 1. La lumière bleue et les écrans 72
- 2. Impact sur la santé des radiofréquences et des applications associées dans le domaine de la téléphonie mobile sur la santé 81
- B. Impacts sur les attitudes physiques en poste de travail 85
- C. Impacts sur l’hypersédentarité 87
- D. Numérique et addiction : le cas des jeux en ligne 92
- E. Recommandations relatives à la partie III 94



<https://idesp.umontpellier.fr/>



MERCI!



Institut national de la santé et de la recherche médicale

